



Sistemi di visione

COMPASSLINE

Orientamento in rotazione

COMPASSLINE è il sistema RETINÆ per l'orientamento di oggetti in rotazione.

Il sistema acquisisce lo sviluppo cilindrico o circolare di un oggetto mentre questo è in rotazione e restituisce la fase (orientamento) rispetto ad un'immagine oppure un dettaglio memorizzato.

Utile per tutte le automazioni in cui i pezzi devono essere gestiti o lavorati secondo uno specifico orientamento,

COMPASSLINE unisce la velocità e la risoluzione della scansione lineare alla semplicità di configurazione dei sistemi matriciali.

Il sistema è fornito in una speciale configurazione con telecamera intelligente a scansione lineare per una veloce integrazione a bordo macchina ma può essere installato anche su PC dotato di telecamera lineare separata per le applicazioni richiedenti una grande capacità di calcolo.

L'illuminazione è fornita secondo le caratteristiche applicative degli oggetti da orientare: retroilluminazione per oggetti trasparenti, illuminazione diffusa e frontale per oggetti opachi.

É possibile orientare oggetti cilindrici inquadrando tutta o in parte un'altezza oppure oggetti circolari inquadrando un raggio.

L'operatore individua, formato per formato e nell'immagine completa acquisita dello sviluppo, la finestra che racchiude il dettaglio di orientamento ed il sistema si occupa del resto.

Nei casi non ambigui il sistema è in grado di individuare da solo il dettaglio di memorizzazione e

chiede all'operatore la sola conferma delle impostazioni.

Durante le fasi di operatività il sistema è costantemente sincronizzato con l'encoder associato alla rotazione permettendo quindi velocità di rotazione non costanti (con rampe di accelerazione e decelerazione) e tollerando fermate o ripartenze.

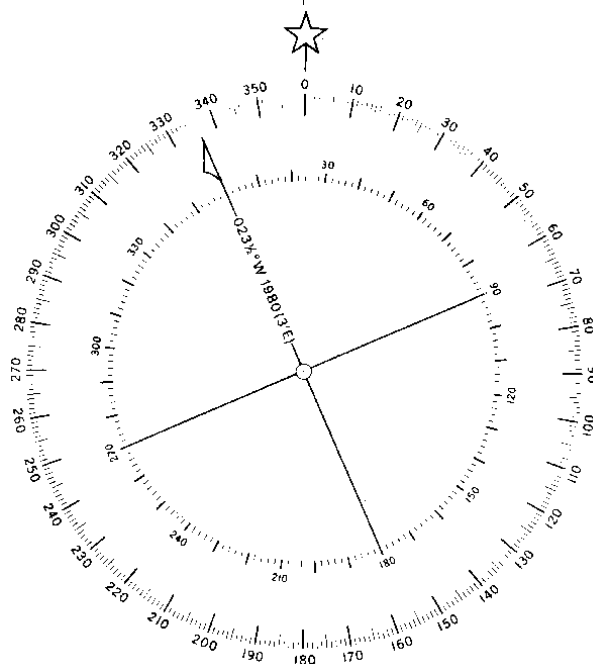
Il software applicativo è progettato per fornire semplicità d'uso e modularità di composizione del sistema; l'interfaccia utente è in italiano, inglese e nella lingua madre del cliente finale. Una procedura auto-diagnostica controlla ad ogni accensione fuoco, illuminazione e posizione della telecamera senza alcuna supervisione dell'operatore.

I collegamenti prevedono il segnale d'encoder, i consensi in I/O 24VDC, il collegamento seriale per la comunicazione della fase rilevata e l'ethernet per interfaccia operatore e supervisione remota.

Le opzioni prevedono la possibilità di fissare più punti di memorizzazione per l'estrazione di più fasi di lavorazione per la gestione di formati frammischiati o a geometria non costante; inoltre il sistema può occuparsi della gestione del controllo assi tramite l'aggiunta di una elettronica apposita (su PC).

Un'ultima importante opzione (secondo la CPU disponibile) è la contemporanea ispezione di tutta la superficie acquisita ai fini di un controllo della qualità.

COMPASSLINE unisce velocità, risoluzione e semplicità di utilizzo.

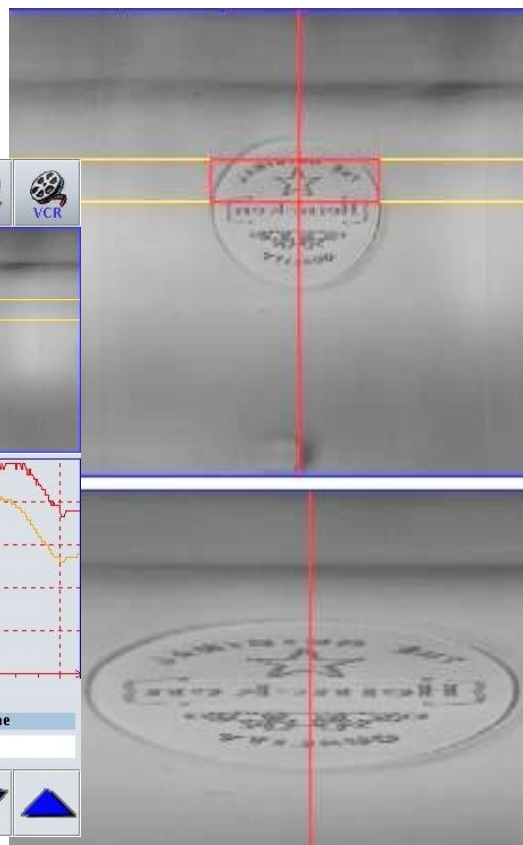
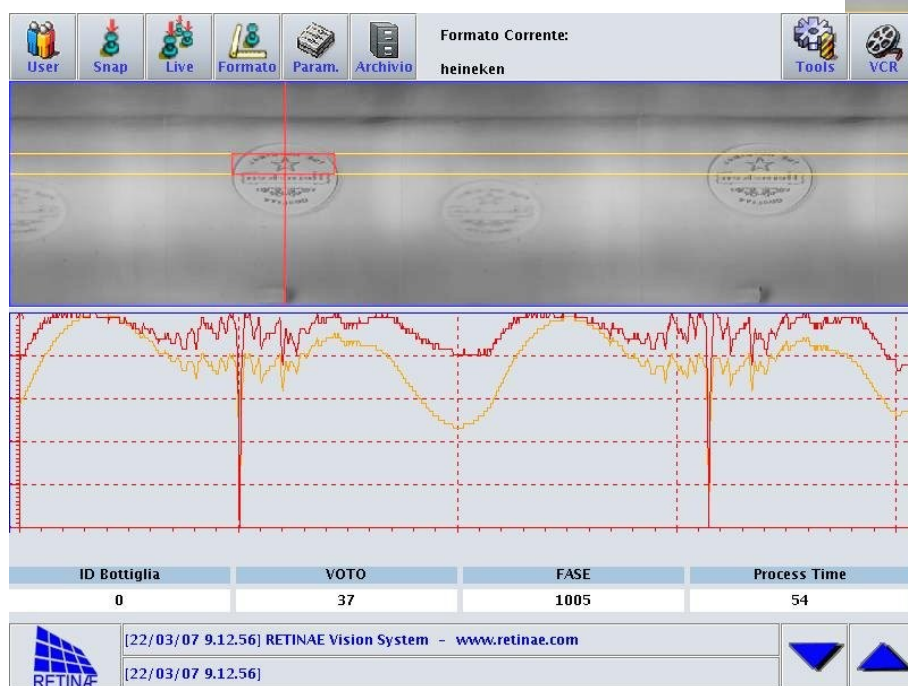


COMPASSLINE - Caratteristiche¹:

Configurazione	RISOLUZIONI	FREQUENZA MASSIMA
Smart Camera	512	20 kHz
	1024	
	2048	
PC + telecamera	2048	100 kHz
	4096	
	8192	

Opzioni:

Controllo assi diretto
Rilevazione fasi multiple
Ispezione superficiale
Panel PC di interfaccia (per smart camera)

**COMPASSLINE - caratteristiche software²:**

- Help in linea guidato
- Messaggi in inglese/italiano/lingua operatore
- Vocabolario personalizzabile
- Formati in auto-apprendimento
- Editor visuale delle finestre di orientamento
- Memorizzazione fasi multiple
- Elaborazione offline per test
- Software di tele-assistenza
- Funzioni di calibrazione e validazione del sistema.
- Sistema di riferimento variabile.

COMPASSLINE - composizione hardware:

(tutti i componenti sono prodotti commerciali per semplificare assistenza e reperimento dei ricambi)

- Proiettore per diascopea o episcopia
- Telecamera digitale intelligente oppure PC con telecamera separata ad altissima risoluzione.
- Ottica dedicata
- Interfacciamento Ethernet.
- Controllo movimentazioni opzionale (su PC).
- TOUCH / PANEL opzionale.

1 Caratteristiche del prodotto soggette a modifiche.

2 Soluzioni personalizzabili



RETINAE SRL • Sistemi di visione / Vision systems

Via G. Fanin, 48
I-40127 BOLOGNA
TEL +39.051.42.00.349 • FAX +39.051.42.00.350

info@retinae.com • www.retinae.com

CF 91218290376 • PI 02247411206

Centergross – Blocco 2B, 80
I-40050 Fumo (BO)
TEL +39.051.86.59.633 • FAX +39.051.42.00.350

REA 423609 • CAP. SOC. € 24.000,00