



# ISOMOUNT

*AOI per circuiti stampati*

ISOMOUNT è il sistema RETINÆ per l'ispezione ottica automatica dedicata all'elettronica ed in particolare alla verifica di conformità di montaggio e saldatura dei componenti SMD e dei pin dei componenti PTH.

Con ISOMOUNT è possibile ispezionare IN LINEA anche le produzioni più complesse e spedite grazie al particolare principio di funzionamento del sistema RETINÆ.

L'immagine della scheda viene infatti acquisita tramite un'unica scansione per intero, permettendo l'elaborazione in parallelo con l'acquisizione della scheda successiva.

Il sistema è ad alta precisione ed alta velocità di controllo anche per le tipologie di produzione, come il CEM 1 o lotti saldati a onda, che richiedono grande flessibilità, adattabilità ed ampie tolleranze di funzionamento senza dover ricorrere a nuove memorizzazioni. In base alla cadenza della linea e l'affollamento dei componenti sulla scheda, sono disponibili diversi sistemi con meccanica e potenza di calcolo differenziate è possibile il controllo fino a 180 schede all'ora ed alti valori di affollamento di componenti. Le massime dimensioni delle schede ispezionabili sono di 500x450 mentre il componente SMD più piccolo riconoscibile è il formato 0402.

Una potente ma semplice interfaccia permette all'amministratore di sistema la creazione e la prova di formati prima che questi vengano messi in ispezione automatica sulla linea.

La macchina è costituita da un corpo in granito montata su struttura in acciaio per la garanzia di massima stabilità; la scheda da esaminare viene presa in carico e restituita secondo i moduli e le norme SMEMA 1.2. Le dimensioni totali della macchina sono contenute in L1600xH1600xW1000.

ISOMOUNT può essere equipaggiato con diversi moduli aggiuntivi opzionali per potenziarne l'applicazione e/o l'utilizzo:

ISOMOUNT/SSSR - gestione di formati e riparazioni, con cui l'operatore può centralizzare la gestione dei formati e la riparazione delle schede risultate difettose. Un database grafico/testuale comunica in tempo reale lo stato delle schede da riparare gestendo lo storico e le statistiche di produzione.

ISOMOUNT/PRINTER - lettore di codice a barre con cui acquisire il codice dell'etichetta eventualmente stampata ed applicata in fase di analisi.

Una potente ma semplice interfaccia permette all'amministratore di sistema la creazione e la prova di formati prima che questi vengano messi in ispezione automatica sulla linea.

ISOMOUNT/PACKAD - tramite questo programma è possibile creare facilmente i nuovi componenti rivelatisi necessari; questi formati sono geometrici e non necessitano di memorizzazioni ripetute secondo la variabilità in colore, materiale e serigrafia del PCB, cui il sistema invece si adegua.

Di serie è la teleassistenza per sessioni di supervisione remota.

## Retinae srl

Vision Systems for  
Industrial Automation

Viale della Mercanzia, 80  
Centergross  
Blocco 2B, Gal A  
I-40050 Funo di Argelato (BO)

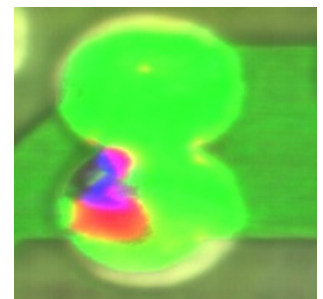
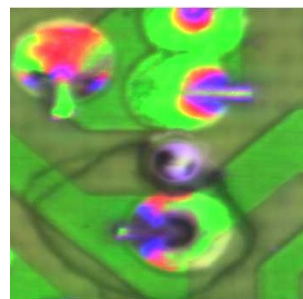
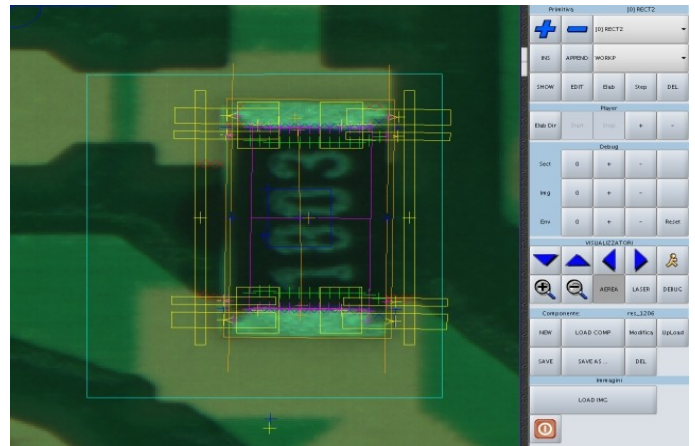
TEL +39.051.8659633  
FAX +39.051.0544470  
info@retinae.com  
www.retinae.com

## Caratteristiche Standard

Specifiche funzionali		
	Installazione pre-saldatura	Installazione post-saldatura
Tipo ispezione	Schede componenti SMT e PTH posizionati e/o montati su colla o pasta.	Ispezione di componenti SMT e PTH saldati a onda oppure a reflow.
Difetti evidenziati	Deposito pasta eccessivo Deposito pasta scarso Componente assente Componente spostato Componente ruotato PTH assente PTH clinciato con difetto PTH troppo corto PTH troppo lungo	Componente assente Componente spostato Componente ruotato PTH assente/radente PTH troppo lungo Saldatura insufficiente Saldatura eccessiva Ginocchio saldatura basso Saldature in corto circuito

### Caratteristiche :

- Sistema a norma SMEMA 1.2.
- Dimensioni SMD fino a 0402.
- Dimensioni scheda fino a 500x450 mm.
- Cadenza massima: 180 schede/ora.
- Dimensioni: L1600xH1600xW1000.
- Anche per CEM 1 con grandi aree di ricerca e ampie tolleranze.
- Formati e algoritmi geometrici senza memorizzazioni ripetute.
- Analisi geometrica saldature Analisi su tripla vista
- Grafici tipologie difettosità
- Grafici frequenza pallet



Tutti i marchi citati sono dei legittimi proprietari

**Retinae srl** Vision Systems for Industrial Automation  
 Viale della Mercanzia, 80 - Centergross Bl. 2B, Gal. A - I-40050 Funo di Argelato (BO)  
 TEL +39.051.8659633 - FAX +39.051.0544470 - info@retinae.com - www.retinae.com